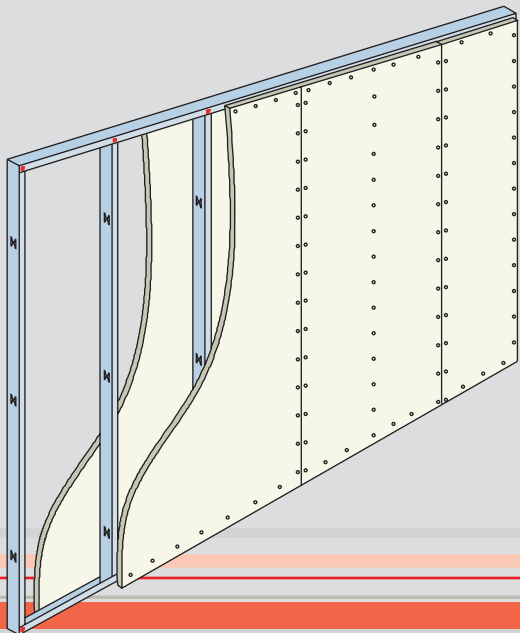


ระบบผนังยิปซัม อิมแพค-วอลล์ ตราช้าง



ImpactWall

อิมแพค-วอลล์ มาตรฐาน
อิมแพค-วอลล์ มอยส์บล็อก
อิมแพค-วอลล์ ฮีทบล็อก

ระบบผนังยิปซัม

อิมแพ็ค-วอลล์ ตราช่าง

ในสภาวะปัจจุบัน วัสดุก่อสร้างที่มีน้ำหนักเบา, ก่อสร้างได้ง่าย รวดเร็ว ได้เข้ามามีอิทธิพลอย่างมากในการก่อสร้างปัจจุบัน นอกจากนี้ ข้อคำนึงถึงในเรื่องการทนไฟ และการรับน้ำหนักของวัสดุ (การติดตั้งอุปกรณ์อื่นๆเข้ากับผนัง) ก็เป็นเรื่องที่ขาดไม่ได้ในการออกแบบ และการใช้สอย

ระบบผนังยิปซัม อิมแพ็ค ตราช่าง ได้ถูกออกแบบมาเพื่อให้เกิดความสมดุลระหว่างคุณสมบัติต่างๆข้างต้น ได้ผ่านการรับรองมาตรฐาน BS 5234 ระดับ Heavy Duty ทั้งนี้เพื่อให้ระบบผนังภายในอาคารสามารถใช้ประโยชน์และทำให้เกิดประสิทธิภาพในการใช้งานมากที่สุด

ระบบผนังยิปซัมอิมแพ็ค-วอลล์ ชนิดโครงคร่าวเดี่ยว

ลักษณะของระบบ

System Features

ระบบผนังยิปซัม อิมแพ็ค-วอลล์ ประกอบไปด้วย ส่วนประกอบหลักๆ 3 ส่วน คือ

■ **แผ่นยิปซัม อิมแพ็ค-วอลล์** ประกอบด้วย

- อิมแพ็ค-วอลล์ มาตรฐาน
- อิมแพ็ค-วอลล์ มอยส์บล็อก*
- อิมแพ็ค-วอลล์ ฮีทบล็อก*

ขนาด 1200x2700 (2400*, 3000*) มม.

ความหนา 18 มม. * *สินค้าสั่งผลิตพิเศษ*

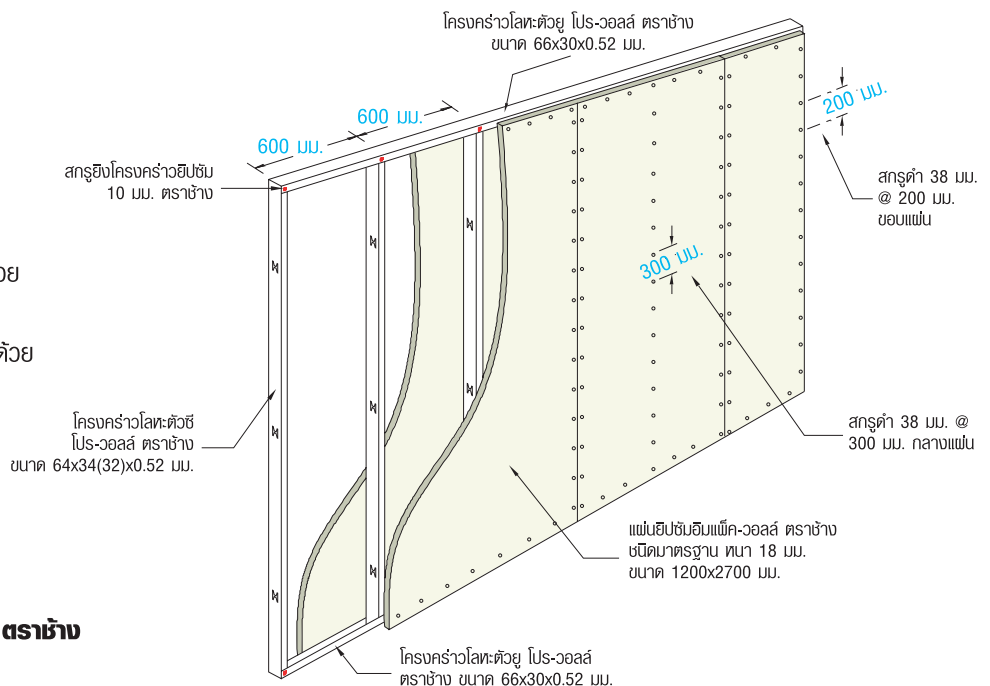
■ **โครงคร่าวโลหะพาดผนัง โปร-วอลล์ ตราช่าง (ProWall)**

ได้รับการรับรองมาตรฐาน มอก. 863-2532

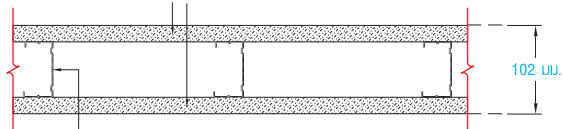
ผลิตจากเหล็กชุบสังกะสีจุ่มร้อน (Hot Dip Galvanized Steel)

ตามมาตรฐาน มอก. 50-2538 หนา 0.52 มม. เบอร์ 24

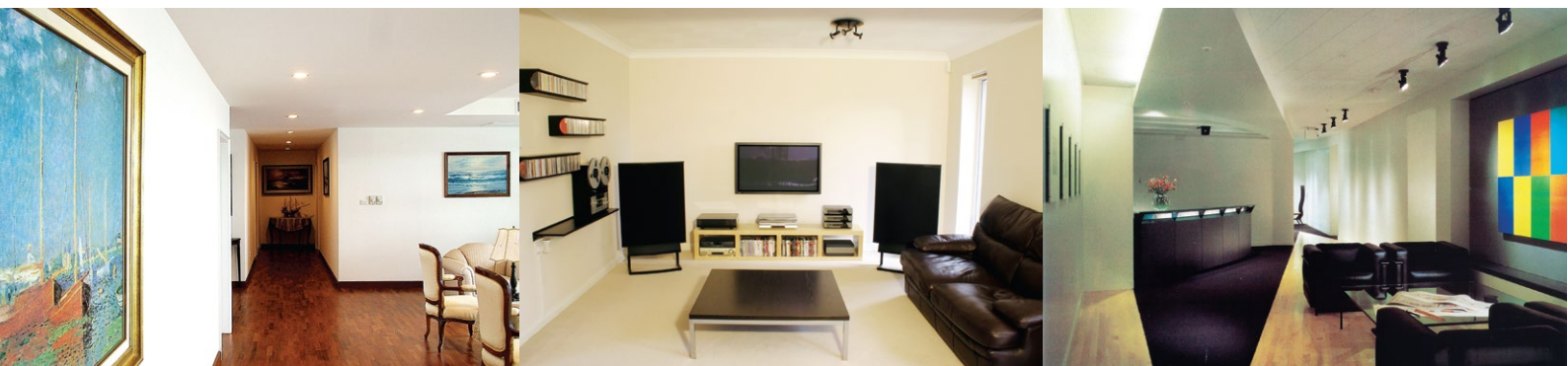
■ **อุปกรณ์ตกแต่ง และอุปกรณ์เสริม ตราช่าง**
ปูนฉาบรอยต่ออิซีพลาส, สกรูขนาด 38 มม.



แผ่นยิปซัมอิมแพ็ค-วอลล์ ตราช่าง ชนิดมาตรฐาน หนา 18 มม. ขนาด 1200x2700 มม.



โครงคร่าวโลหะตัวซี โปร-วอลล์ ตราช่าง ขนาด 64x34(32)x0.52 มม.



ข้อดีของระบบ System Benefits

- น้ำหนักเบา ทำให้ลดขนาดโครงสร้างของอาคารได้
 - ประหยัดค่าใช้จ่ายในการก่อสร้างทั้งในส่วนของแรงงานและโครงสร้างเนื่องจากปริมาณหรือขนาดของโครงสร้างลดลง
 - แข็งแรง ทนทาน ผ่านการทดสอบตามมาตรฐาน BS 5234 ได้เกรด Heavy Duty
 - มีคุณสมบัติในการทนไฟ 1 ชม. ตามมาตรฐาน BS476 Part 22
 - ติดตั้งง่าย สะดวก รวดเร็ว เพราะเป็นระบบแห้ง
 - สามารถรับน้ำหนักของเฟอร์นิเจอร์ แขนงได้มาก (โดยใช้อุปกรณ์ตามที่กำหนด)
 - สร้างความเป็นส่วนตัวให้กับสถานที่ ด้วยค่าการกันเสียง 38 - 48* dB
 - สามารถทำการปรับเปลี่ยนโยกย้ายผนังยิปซัมได้โดยง่าย เมื่อต้องการทำการต่อเติมพื้นที่ห้อง ซึ่งในกรณีเป็นผนังก่ออิฐ หรืออิฐมวลเบาจะต้องพิจารณาในส่วนโครงสร้างที่ต้องรับผนังด้วย
 - ซ่อมแซมงานระบบได้ง่าย ทดปัญหาในเรื่องความยุ่งยากในการซ่อมแซมงานระบบ ภายในผนังในภายหลัง
 - ผิวหน้าของผนัง เนิบเรียบ ได้ระนาบ ไม่มีรอยแตก ลายงา อันเนื่องมาจากการหดตัวของปูนฉาบ
- *เมื่อใช้ร่วมกับฉนวนกันเสียง*

สถานที่เหมาะสมในการใช้งาน Usage Area

- คอนโดมิเนียม, โรงแรม
- บ้าน, อาคารที่พักอาศัย
- โรงพยาบาล, ห้างสรรพสินค้า และโรงงาน

รายละเอียดประกอบแบบ (Specification)

ระบบผนังยิปซัม อิมแพ็ค-วอลล์ ตราช้าง ใช้แผ่นยิปซัม อิมแพ็ค-วอลล์ ตราช้าง ชนิด มาตรฐาน (มอยส์บล็อก, ฮีทบล็อก) ขอบลาด ความหนา 18 มม. ขนาด 1200x2700 มม. ติดตั้งพร้อมกับโครงคร่าวโลหะฝ้าผนัง โปร-วอลล์ ตราช้าง ตัวซี ขนาด 64x34(32), 74x34(32) และตัวยู ขนาด 66x30, 76x30 ความหนา 0.52 มม. (เบอร์ 24) ที่ได้รับรองตามมาตรฐาน มอก 863-2532 ซึ่งผลิตจากเหล็กชุบสังกะสีกันสนิมตามมาตรฐาน มอก. 50-2538 และ JIS G 3302 พร้อมอุปกรณ์ประกอบการติดตั้งตามมาตรฐานผู้ผลิตตราช้าง ฉาบปิดรอยต่อด้วยปูนฉาบรอยต่อ Easy Plas ตราช้าง ผ่านการทดสอบการทนไฟของระบบผนังตามมาตรฐาน BS476 หรือ ASTM E119 ได้ไม่ต่ำกว่า 1 ชม. จัดจำหน่ายโดย บริษัท สยามอุตสาหกรรมยิปซัม (สระบุรี) จำกัด

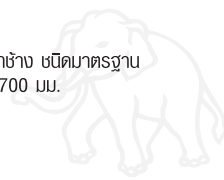
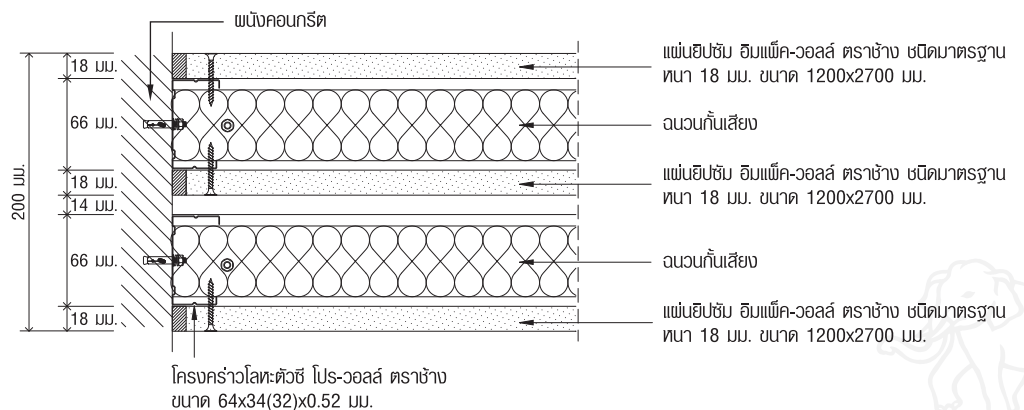
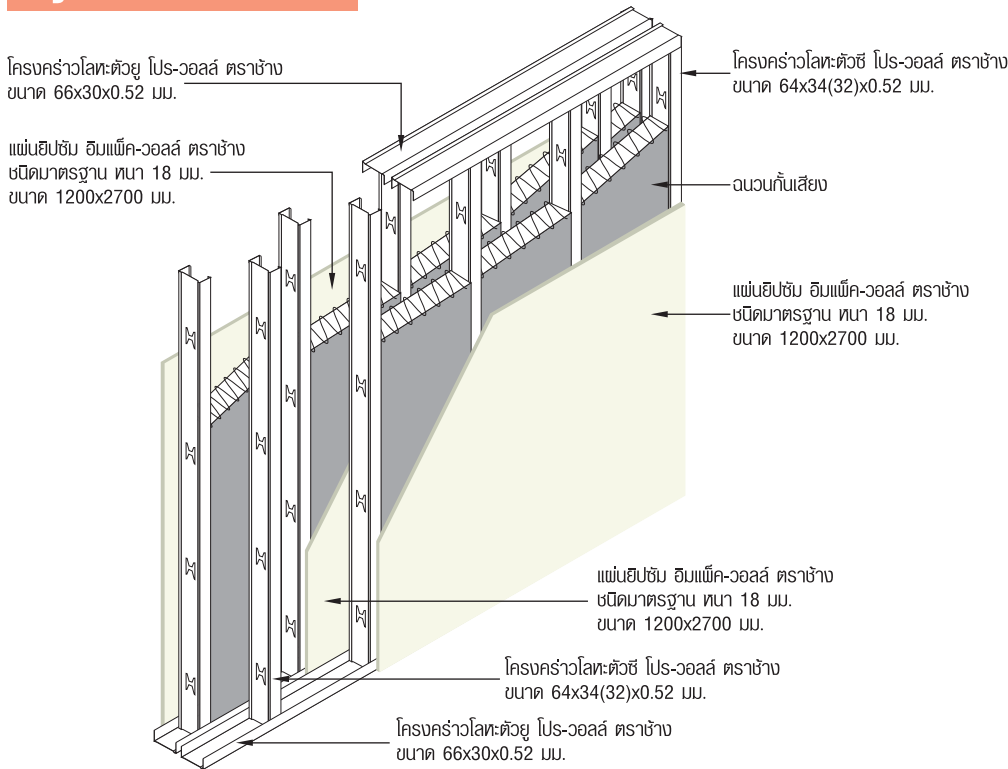


ระบบผนังยับยั้ง อิมแพ็ค-วอลล์ ชนิดโครงคร่าวคู่ (Security-Wall)

เป็นระบบผนังยับยั้ง ที่ถูกออกแบบมาเพื่อเพิ่มประสิทธิภาพในการป้องกันเสียงและความปลอดภัยให้กับสถานที่พักอาศัยของท่าน ตัวระบบประกอบไปด้วย โครงคร่าวโลหะที่เป็นแกนกลาง 2 แนวปิดทับด้วยแผ่น อิมแพ็ค-วอลล์ 3 ชั้น ด้านนอกของระบบ 2 แผ่น และในส่วนช่องว่างภายในผนังระหว่างโครงคร่าว ภายนอกผนังด้านนอกอีก 1 แผ่น ขนาดความหนาของระบบอยู่ที่ 20 ซม.

ด้วยช่องว่างภายในผนังที่เพิ่มมากขึ้นกว่าระบบโครงคร่าวเดี่ยว ประกอบกับการวางแนวโครงที่แยกกัน ทำให้ช่วยป้องกันการส่งผ่านของเสียง ได้เป็นอย่างดี ประกอบกับการดูดซับคลื่นเสียงภายในช่องว่าง และการปิดทับด้วยแผ่นยับยั้งถึง 3 ชั้น ทำให้ระบบนี้มีค่าการกันเสียงสูงสุดที่ 58 dB อีกทั้งยัง เพิ่มความปลอดภัยให้กับสถานที่พักอาศัยอีกด้วย

ลักษณะของระบบ System Features



ข้อดีของระบบ System Benefits

- สร้างความแข็งแรงและปลอดภัยให้กับผนัง ด้วยแผ่นเสริมพิเศษตรงกลางระบบผนัง
 - แข็งแรง ทนทาน ผ่านการทดสอบตามมาตรฐาน BS5234
 - มีคุณสมบัติในการทนไฟ ตามมาตรฐาน BS476 Part 22
 - สร้างความเป็นส่วนตัวให้กับสถานที่ ด้วยค่าการกันเสียงถึง 54* dB
- *เมื่อใช้ร่วมกับฉนวนกันเสียง*

สถานที่เหมาะสมในการใช้งาน Usage Area

- ผนังกันระหว่างยูนิต ภายในอาคารสูง, โรงแรม, คอนโดมิเนียม



รายละเอียดประกอบแบบ (Specification)

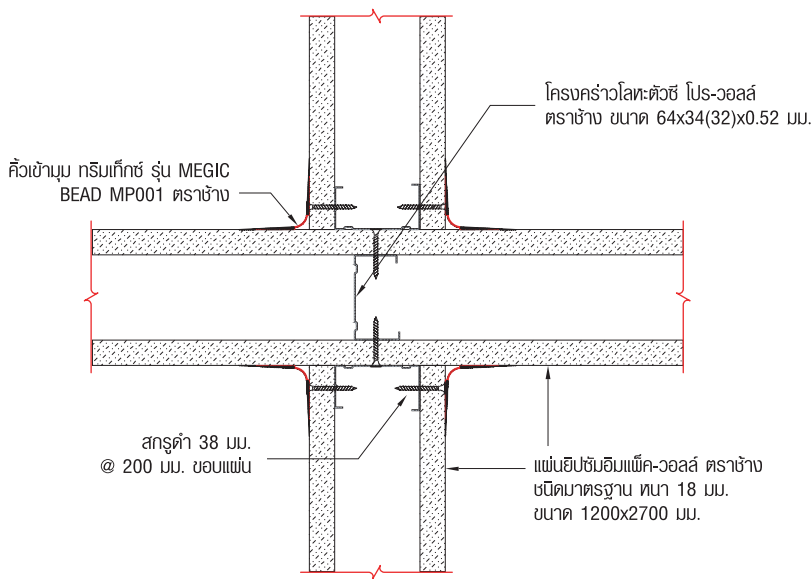
ระบบผนังยิปซัม อิมแพ็ค-วอลล์ ตราช้าง ใช้แผ่นยิปซัม อิมแพ็ค-วอลล์ ชนิดมาตรฐาน ขอบลาด ความหนา 18 มม. ขนาด 1200x2700 มม. จำนวน 3 แผ่น ติดตั้งบน โครงคร่าวโลหะฟาพนัง โปริ-วอลล์ ตราช้าง 2 ชุด ประกอบไปด้วย ตัวซี ขนาด 64x34(32), 74x34(32) และ ตัวยู ขนาด 66x30, 76x30 ความหนา 0.52 มม. (เบอร์ 24) ได้รับรองตามมาตรฐาน มอก 863-2532 ซึ่งผลิตจาก เหล็กชุบสังกะสีกันสนิมตามมาตรฐาน มอก 50-2538 และ JIS G3302 พร้อมอุปกรณ์ติดตั้งตามมาตรฐานผู้ผลิต ตราช้าง ฉาบปิดรอยต่อด้วยปูนฉาบ Easy Plas ตราช้าง ผ่านการทดสอบการ ทนไฟของระบบผนังตามมาตรฐาน BS476 หรือ ASTM E119 ใต้ 2 ชม. จัดจำหน่ายโดย บริษัท อุตสาหกรรมยิปซัม (สระบุรี) จำกัด



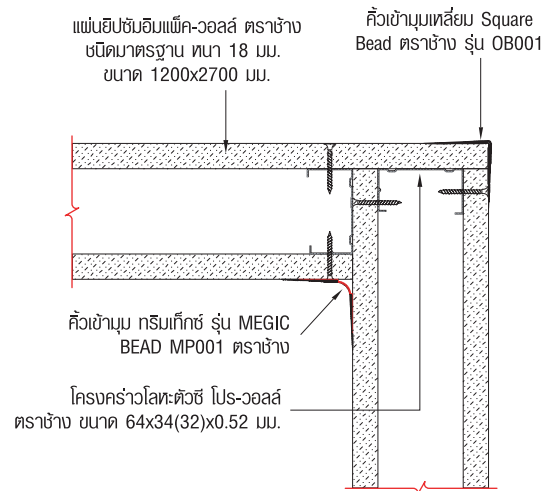
แบบรายละเอียดการติดตั้งระบบผนังยิปซัม อิมแพ็ค-วอลล์ ชนิดโครงคร่าวเดี่ยว Drawing

- การเชื่อมต่อ ผนัง - ผนัง
- การเชื่อมต่อ มุมผนัง
- การเชื่อมต่อ ผนัง - คาน
- การเชื่อมต่อ ผนัง - ท้องพื้น

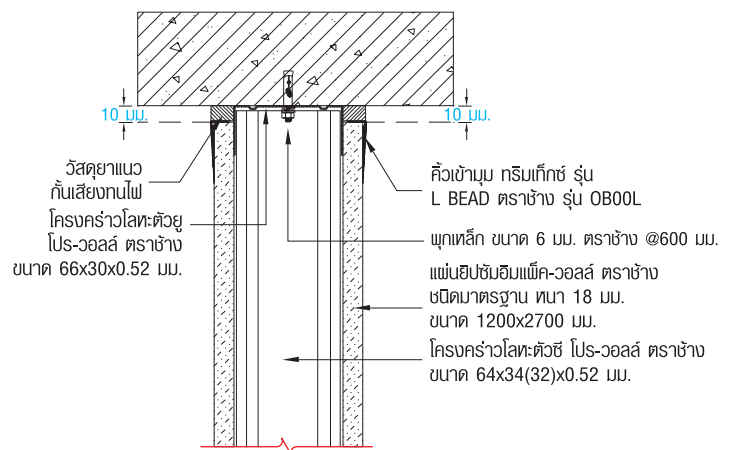
การเชื่อมต่อ ผนัง - ผนัง



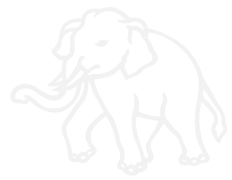
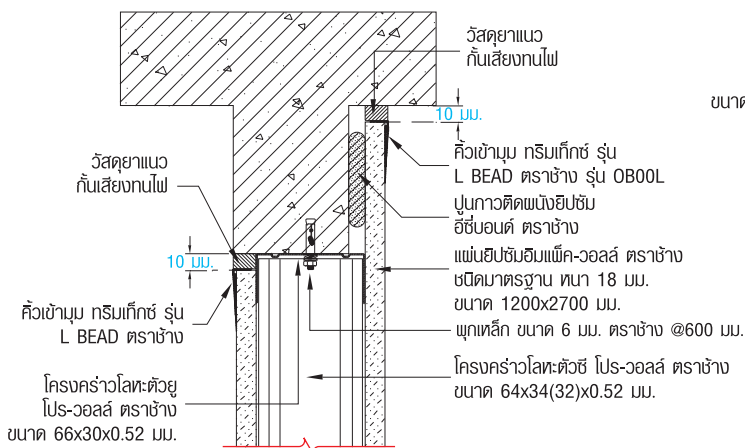
การเชื่อมต่อ มุมผนัง



การเชื่อมต่อ ผนัง - ท้องพื้น

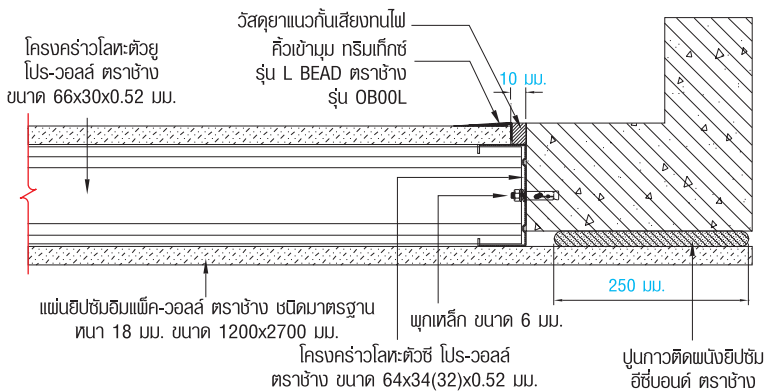


การเชื่อมต่อ ผนัง - คาน

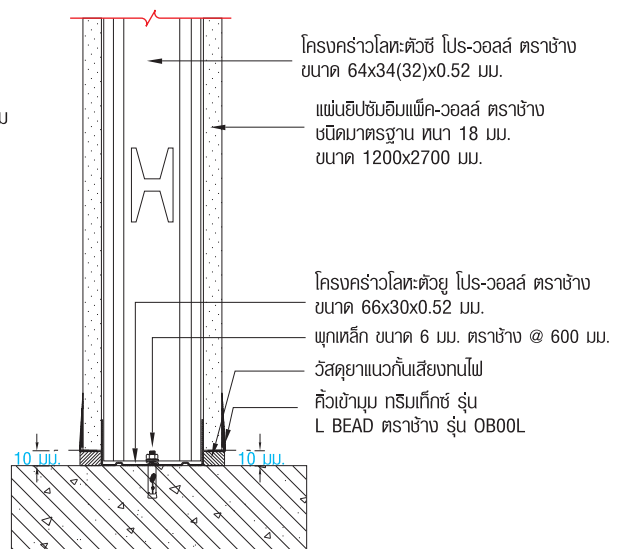


- การเชื่อมต่อ ผนัง - กำแพง
- การเชื่อมต่อ ผนัง - พื้น

การเชื่อมต่อ ผนัง - กำแพง



การเชื่อมต่อ ผนัง - พื้น



ระบบผนังยิปซัมอิมแพ็ค-วอลล์ ตราช้าง ได้ผ่านการรับรองการทดสอบตามมาตรฐาน BS 5234 ตามมาตรฐานของประเทศอังกฤษ ในการกำหนด การทดสอบเพื่อแบ่งประเภทของผนังตามการใช้งานสำหรับระบบผนังภายในอาคารระดับ Heavy duty ซึ่งเหมาะสำหรับพื้นที่สาธารณะที่มีการใช้งานหนักพอสมควร

รายละเอียดการทดสอบทั้ง 7 การทดสอบ มีดังต่อไปนี้

1. Partition Stiffness - ความแข็งแรงของผนังในการรับแรงกดแบบ Point Load
2. Small Hard Body Impact - ความทนทานของผนังเมื่อถูกกระแทกโดยวัสดุแข็งขนาดเล็ก
3. Large Soft Body Impact - ความทนทานของผนังเมื่อถูกกระแทกโดยวัสดุอ่อนนุ่มขนาดใหญ่
4. Door Slamming - ความทนทานของผนังต่อการเปิด-ปิด ประตูซ้ำบ่อยๆ
5. Crowd Pressure - ทดสอบการรับแรงกดของผนังในแบบกระจาย
6. Light Weight Anchorage - ทดสอบการรับแรงของอุปกรณ์แขวน
7. Heavy Weight Anchorage - ทดสอบการรับแรงของชิ้นวางของ



ระบบผนังยิปซัม อิมแพ็ค-วอลล์ ตราช้าง



ระบบผนังยิปซัม อิมแพ็ค-วอลล์ ตราช้าง มีข้อได้เปรียบในตัวระบบเมื่อเปรียบเทียบกับระบบดั้งเดิมอื่นๆ ดังต่อไปนี้

ตารางเปรียบเทียบระหว่าง ระบบผนังยิปซัม อิมแพ็ค-วอลล์ ตราช้าง และระบบผนังก่ออิฐฉาบปูน

ลักษณะ / คุณสมบัติ	ผนังก่ออิฐ	ผนังก่อ อิฐมวลเบา	ผนังยิปซัม อิมแพ็ค-วอลล์ ตราช้าง
ความหนาของระบบ	100 มม.	100 มม.	102 มม. (C 64 & U 66) 112 มม. (C 74 & U 76)
น้ำหนัก	180 กก./ตร.ม. (รวมปูนฉาบ)	90 กก./ตร.ม. (รวมปูนฉาบ)	35 กก./ตร.ม.
ความเร็วในการติดตั้ง	4-5 ตร.ม. ต่อคนต่อวัน (ฉาบ 2 ด้าน)	15 ตร.ม. ต่อคนต่อวัน (ฉาบ 2 ด้าน)	20-25 ตร.ม. ต่อคนต่อวัน
ค่าการกั้นเสียง	35-40 dB	38 dB	38-48* dB
ความเรียบร้อยของผิวหน้างาน รอยแตกร้าวบนผนัง	ขึ้นกับทักษะของช่าง	ขึ้นกับทักษะของช่าง	เรียบได้ระดับจากผิวหน้าแผ่นยิปซัม
การติดตั้งร่วมกับงานระบบ	การติดตั้งงานระบบจะต้องทำการเว้นแนวผนังในกรณีก่อสร้างใหม่ หรือ จะต้องสกัดผนังในกรณีเพื่อเดินท่อนงานระบบ ซึ่งเป็นผลให้การเก็บงานผนังบริเวณดังกล่าวทำได้ยาก	การติดตั้งงานระบบจะต้องทำการเว้นแนวผนังในกรณีก่อสร้างใหม่ หรือ จะต้องสกัดผนังในกรณีเพื่อเดินท่อนงานระบบ ซึ่งเป็นผลให้การเก็บงานผนังบริเวณดังกล่าวทำได้ยาก	งานระบบสามารถเดินภายในช่องว่างของผนัง ในระหว่างก่อสร้าง ซึ่งจะไม่กระทบต่อขั้นตอนการติดตั้ง ส่วนในกรณีที่ต้องการเพิ่มเติมในภายหลัง สามารถเพิ่มเติมได้โดยไม่ต้องมีการสกัดแนวผนังดังกล่าว
การเจาะยึดแขวน	ติดตั้งโดยใช้พุกฝังเข้าไปในตัวผนัง ซึ่งน้ำหนักที่รับได้ขึ้นอยู่กับชนิดของพุก, คุณภาพของอิฐมวลเบา และปูนก่อ	ติดตั้งโดยใช้พุกฝังเข้าไปในตัวผนัง ซึ่งน้ำหนักที่รับได้ขึ้นอยู่กับชนิดของพุก, คุณภาพของอิฐมวลเบา และปูนก่อ แต่โดยทั่วไปในกรณีที่ จุดแขวนต้องมีการรับแรงดึงร่วมด้วย ค้อนข้างจะมีปัญหา เนื่องจากเนื้อของอิฐมวลเบา ค้อนข้างอยู่	ติดตั้งโดยใช้อุปกรณ์ที่ออกแบบมาโดยเฉพาะ ซึ่งได้ผ่านการทดสอบจริงแล้ว โดยสามารถรับน้ำหนักได้สูงสุด 30 กก./จุด เมื่อติดตั้งตามมาตรฐานที่กำหนด
การโยกย้ายระบบผนัง	โยกย้ายลำบาก ต้องทำการทุบผนัง	โยกย้ายลำบาก ต้องทำการทุบผนัง	โยกย้ายได้ง่าย สะดวก รวดเร็ว
การติดตั้งกระเบื้อง	ทำได้	ทำได้	ทำได้

* เมื่อใช้ร่วมกับฉนวนกันเสียง

นโยบายของสยามยิปซัม

- เราสัญญาว่าจะพัฒนาข้อเสนอให้เหมาะสมกับลูกค้าแต่ละกลุ่มในตลาดเพื่อตอบสนองความต้องการของลูกค้า
- เราสัญญาว่าจะมีความสม่ำเสมอในการผลิตและส่งมอบ ผลิตภัณฑ์ ระบบ และบริการ อย่างถูกต้องและครบถ้วน และตรงตามความคาดหวังของลูกค้า
- เราสัญญาว่าจะสื่อสารกับลูกค้าของเราอย่างสม่ำเสมอ ในเรื่องผลการดำเนินงานด้านคุณภาพ



บริษัท สยามอุตสาหกรรมยิปซัม (สระบุรี) จำกัด
เลขที่ 9 อาคารกิมมัท ชั้น 5 ถนนระพีวิทยาสถิต ตำบล
คลองหลวงฯ 10400
โทรศัพท์ : 0-2555-0000 แฟกซ์ : 0-2555-0001-2
www.siamgypsum.com
f GypsumTraChangTH



SCG Contact Center
02 586 2222



P030
09/58

